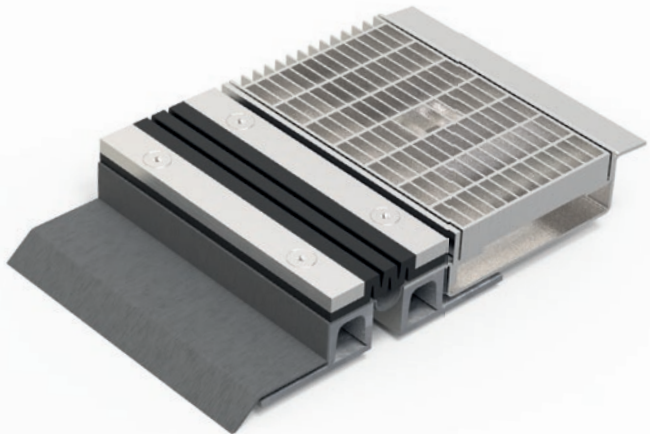




VA.8.110/.. F kombiniert mit ALR.4

- PKW-befahrbar
- Fugenprofil für bauseitige Abdichtungsbahn
- Rinne mit Beschichtungsflansch



EIGENSCHAFTEN

Wasserdicht, schwerlastbeständig, Dehneinlage jederzeit auswechselbar, abriebfest, witterungsbeständig, temperaturbeständig (-40°C bis +120°C), beständig gegen Tausalz und Abwässer (Alkalien, Mikroben, Bakterien), Gitterrost mit Maschenweite 30x10 mm (30x30 mm auf Anfrage)

EINSATZBEREICHE

Parkdecks, Parkhäuser, Tiefgaragen, Rampenübergänge, Fußgängerbrücken

MATERIAL

FUGENPROFIL: Unterkonstruktion Stahl feuerverzinkt und Sichtfläche Edelstahl V2A (V4A auf Anfrage), Dehneinlage EPDM, Dichtbahn Wolfin IB
 ABLAUFRINNE: Edelstahl V2A (V4A auf Anfrage)

BELAGSARTEN

Asphalt, Estrich, Industriebeläge, Naturstein, Fliesen Beschichtung

BEFAHRBARKEIT

PKW

HINWEISE

Ausführung auch mit VA.8.130/.. F möglich. Bei Edelstahlrinnen sind die allgemeinen Reinigungs- und Pflegehinweise zu beachten. Einbau durch werkseigene Monteure empfohlen.

TECHNISCHE DATEN VA.8.110 F

Fugenspiel waagrecht: 35 mm
 (-15/+20 mm)
 Fugenspiel senkrecht: 20 mm
 (±10 mm)
 Sichtbreite: 108 mm
 Fugenbreite maximal: 50 mm
 Farbe der Dehneinlage: schwarz

TECHNISCHE DATEN ALR.4

Materialstärken:
 Rinnenkörper 3 mm
 Vertikaler Steg 3 bzw. 5 mm

ALLE HÖHEN MITEINANDER KOMBINIERBAR (weitere Höhen auf Anfrage)

Artikel-Nr.	Profilhöhe (h1)	Artikel-Nr.	Gitterrostbreite (b)	Rinnenhöhe (h2)	Profilhöhe (h3 Rinnenseite)
VA.8.110/32 F	33 mm	ALR.4.120/55	120 mm	55 mm	65 mm
VA.8.110/47 F	47 mm	ALR.4.120/70	120 mm	70 mm	80 mm
VA.8.110/62 F	62 mm	ALR.4.150/55	150 mm	55 mm	65 mm
VA.8.110/77 F	77 mm	ALR.4.150/70	150 mm	70 mm	80 mm
VA.8.110/92 F	92 mm	ALR.4.200/70	200 mm	70 mm	80 mm
VA.8.110/107 F	107 mm	ALR.4.200/85	200 mm	85 mm	95 mm
VA.8.110/120 F	120 mm	ALR.4.250/70	250 mm	70 mm	80 mm
VA.8.110/150 F	150 mm	ALR.4.250/85	250 mm	85 mm	95 mm

VA.8.110 F

ALR.4

